

# รถเกรด ซินแมช-จางหลิน

**SINOMACH**  
CHANGLIN

# 719H

NSP PROFESSIONAL



- เครื่องยนต์ SDEC อัตราการสิ้นเปลืองน้ำมันต่ำ ประสิทธิภาพในการทำงานสูง
- เครื่องยนต์ดีเซล ขนาด 6 สูบ 4 จังหวะ 190 แรงม้า
- ความยาวใบมีด 4,268 มม.
- น้ำหนักขณะปฏิบัติงาน 15,600 กก.
- หลังคาแบบ Rops Cap พร้อมเครื่องปรับอากาศ เพิ่มความสะดวกสบายในการทำงาน



## MOTOR GRADER

รับประกัน 1 ปี หรือ 2,000 ชม.

รถเกรดซินแมช-จางหลินรับประกัน 1 ปี หรือ 2,000 ชม. แล้วแต่อย่างใด ถึงก่อน พร้อมการตรวจเช็คตาม ระยะเวลาใช้งานจากช่างผู้ชำนาญ

1 ปี หรือ 2,000 ชม.

ตรวจเช็คฟรี 5 ครั้ง

บริการ ตรวจเช็คฟรี 5 ครั้ง  
บริการตรวจเช็คตามระยะเวลาบำรุงรักษา ในเดือนที่ 1,3,6,9 และ 12 โดยช่างผู้ชำนาญงาน

บริการอะไหล่

ศูนย์บริการอะไหล่ครบวงจร พร้อมบริการจัดส่งทั่วประเทศ



## 719H MOTOR GRADER MAIN SPECIFICATIONS



### ความสามารถในการทำงาน

น้ำหนักขณะปฏิบัติงาน.....	15,600 กก.
ความยาวใบมีด.....	4,268 มม.
ความสูงใบมีด.....	580 มม.
ความหนาใบมีด.....	16 มม.
ระยะยกใบมีดเหนือพื้นดิน.....	450 มม.
ความลึกการตัด.....	535 มม.
พื้นที่น้อยสุดสำหรับการเลี้ยว.....	7,300 มม.
มุมหักเลี้ยวกลางลำ.....	±26°
มุมหักเลี้ยวสูงสุด.....	±49°
มุมที่พลาแกว่งได้.....	±16°
ระยะห่างจากพื้นถึงตัวรถ.....	610 มม.
เกียร์.....	เดินหน้า 6 เกียร์, ถอยหลัง 3 เกียร์
ความเร็วเกียร์ 1 (เดินหน้า/ถอยหลัง).....	6.5/6.5 กม./ชม.
ความเร็วเกียร์ 2 (เดินหน้า/ถอยหลัง).....	11.4/14.6 กม./ชม.
ความเร็วเกียร์ 3 (เดินหน้า/ถอยหลัง).....	14.6/30 กม./ชม.
ความเร็วเกียร์ 4 (เดินหน้า).....	24.8 กม./ชม.
ความเร็วเกียร์ 5 (เดินหน้า).....	30 กม./ชม.
ความเร็วเกียร์ 6 (เดินหน้า).....	49.2 กม./ชม.



### เครื่องยนต์

รุ่นเครื่องยนต์.....	SDEC SC11CB195G2B1
ชนิดเครื่องยนต์.....	ดีเซล ขนาด 6 สูบ 4 จังหวะ, Direct injection, turbocharged, air to air cooling
กำลังเครื่องยนต์.....	192 แรงม้า/143 กิโลวัตต์
ปริมาตรกระบอกสูบ.....	10.48 ลิตร
กำลังมอเตอร์สตาร์ท.....	7.5 กิโลวัตต์
แรงดันไฟมอเตอร์สตาร์ท.....	24 โวลต์
ความเร็วรอบเครื่องยนต์.....	2,200 รอบ/นาที
แรงบิดสูงสุด.....	748 ±6% นิวตันเมตร/1,400 รอบ/นาที
ชนิดการสตาร์ท.....	ไฟฟ้า
อัตราการเผาผลาญน้ำมัน.....	230 (1±5%) กรัม/กิโลวัตต์(ชม.)



### ทอร์คคอนเวอร์เตอร์และห้องเกียร์

รุ่นทอร์คคอนเวอร์เตอร์.....	WG180(ZF technology)
ชนิดทอร์คคอนเวอร์เตอร์.....	3-elements single stage
อัตราส่วนแรงบิด.....	2.5
ระบายความร้อน.....	Pressure oil circulating
รุ่นระบบส่งกำลัง.....	6WG180(ZF technology)
ชนิดระบบส่งกำลัง.....	Power shift, single-shift lever, natural-shift lock device
ตำแหน่งเกียร์.....	เดินหน้า 6 เกียร์, ถอยหลัง 3 เกียร์



### เพลาล้อ

ชนิด Main reducer.....	Spiral bevel gear, single stage
อัตราทด Main reducer.....	3.583
ชนิด Final reducer.....	Single stage chain-drive
อัตราทด Final reducer.....	3.75
อัตราทดรวม.....	13.436
ชนิดห้องเพลาดำเนิน (Tandem).....	Double row roller-chains
ขนาดยาง.....	17.5-25-12PR (L-3)



### ระบบบังคับเลี้ยว

ชนิดระบบบังคับเลี้ยว.....	Fore tires deflexion
รุ่นของวาล์วระบบบังคับเลี้ยว.....	BZZ1-E160B/ FKA-163022
แรงดัน.....	16MPa



### ระบบโซ่ดรอลิค

รุ่นปั๊มห้องเพลาดำเนิน (Tandem).....	CBGj2045/1025
แรงดัน.....	17.5MPa
รุ่นดีสทรีบิวชันวาล์ว.....	HUSCO 5000



### ระบบเบรก

ชนิดเซอร์วิสเบรก.....	Hydraulic assisted and inner-expanding brake
แรงดันน้ำมัน.....	10MPa
ชนิดพาร์คกิ้งเบรก.....	Mechanical and inner-expanding brake type



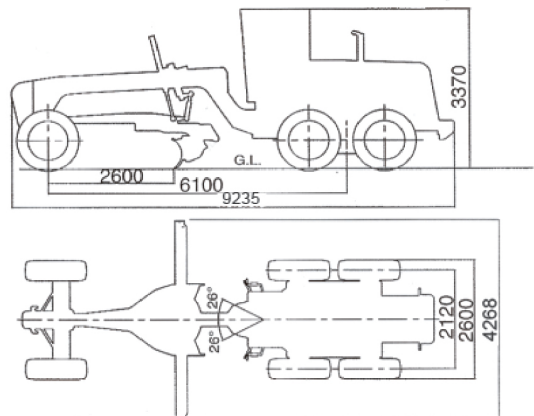
### ความจุถังน้ำมัน

น้ำมันเชื้อเพลิง (ดีเซล).....	370 ลิตร
น้ำมันเครื่องยนต์.....	27 ลิตร
น้ำมันทอร์คคอนเวอร์เตอร์และเกียร์.....	28 ลิตร
น้ำมันไฮดรอลิค.....	65 ลิตร
น้ำมันเพลาล้อ.....	18 ลิตร
น้ำมันห้องเพลาดำเนิน.....	90 ลิตร



### รูปร่างสัดส่วน

ความยาว.....	9,235 มม.
ความกว้าง.....	2,600 มม.
ความสูง.....	3,370 มม.
ฐานล้อ.....	6,100 มม.
ระยะห่างระหว่างกึ่งกลางล้อทั้ง 2 ข้าง.....	2,120 มม.



บริษัท เอ็นเอสพี โปโรฟessional จำกัด (NSP PROFESSIONAL CO., LTD.)  
 ที่อยู่ 37/8 หมู่ 5 ถนนบางนา-ตราด กม.31 ตำบลบ้านภาศ  
 อำเภอบางบ่อ จังหวัดสมุทรปราการ 10560  
 โทรศัพท์ +66(2) 705 7522 ถึง 4 แฟกซ์ +66(2) 708 7528  
 Email : info@nsppro.co.th  
 www.nsppro.co.th

\*ข้อมูลอาจมีการเปลี่ยนแปลง เนื่องจากผู้ผลิตมีการพัฒนาคุณภาพเครื่องจักรอย่างต่อเนื่อง