



- เครื่องยนต์ Cummins มาตรฐาน Euro II
- ประหยัดน้ำมัน ประสิทธิภาพในการทำงานสูง
- ระบบการทำงานทันสมัย ใช้งานง่าย
- แข็งแรง ทนทาน อายุการใช้งานยาวนาน
- ป้อนไฮดรอลิก มอเตอร์สวิง และคอนโทรลวาล์ว ผลิตโดย KAWASAKI



HYDRAULIC EXCAVATOR

รถขุดไฮดรอลิก ซีโนแมช-ฉางหลิน

การรับประกันที่เหนือกว่า
รถขุดไฮโนแมช-ฉางหลินรับประกันถึง 1 ปี
หรือ 2,000 ชม. แล้วแต่อย่างใด
ถึงก่อน พร้อมการตรวจเช็คตาม
ระยะเวลาใช้งานจากช่างผู้ชำนาญ

1 ปี หรือ 2000 ชม

**ตรวจเช็คฟรี
5 ครั้ง**

บริการ ตรวจเช็คฟรี 5 ครั้ง
บริการตรวจเช็ค On-site Service ตามระยะ
การบำรุงรักษาโดยช่างผู้ชำนาญงาน

บริการอะไหล่
ศูนย์บริการอะไหล่ครบวงจร
พร้อมบริการจัดส่งทั่วประเทศ



Excellent and Distinctive

- ▲ ห้องโดยสารขนาดใหญ่ พร้อมด้วยเก้าอี้ที่ช่วยลดแรงสั่นสะเทือน และอุปกรณ์ควบคุมต่างๆ ที่ได้มาตรฐานออกแบบให้ใช้งานได้อย่างสะดวกสบายเพื่อการทำงานที่ดีที่สุด



1. ภายในห้องโดยสารได้รับการออกแบบให้สามารถป้องกันรังสีอัลตราไวโอเล็ต และถ่ายเทอากาศได้ดี
2. เครื่องปรับอากาศ 8 จุด สามารถปรับอุณหภูมิได้ตามต้องการ เพื่อความสบาย และเพิ่มประสิทธิภาพในการทำงานของผู้ใช้งาน
3. ระบบการควบคุม และฟังก์ชันต่างๆ ถูกออกแบบให้ทำงานง่าย สะดวกในการใช้งาน

Safe and Comfortable Cabin

- ▲ ห้องโดยสารถูกออกแบบด้วยเทคโนโลยีสมัยใหม่ Aerospace Cockpit ตัวรถทำจากวัสดุที่มีคุณภาพสูงเพื่อเสริมสร้างความแข็งแกร่ง พร้อมด้วยอุปกรณ์รักษาความปลอดภัย
- ▲ ห้องโดยสารที่ตกแต่งได้ทันสมัยและเหมาะกับการใช้งาน พร้อมด้วยเครื่องปรับอากาศคุณภาพสูง และหน้าจอสีสำหรับควบคุมการทำงาน

Full Power Control



H : Heavy load mode

- ▲ สำหรับการขุดหนัก สามารถเพิ่มกำลังแรงขุดได้อย่างรวดเร็ว

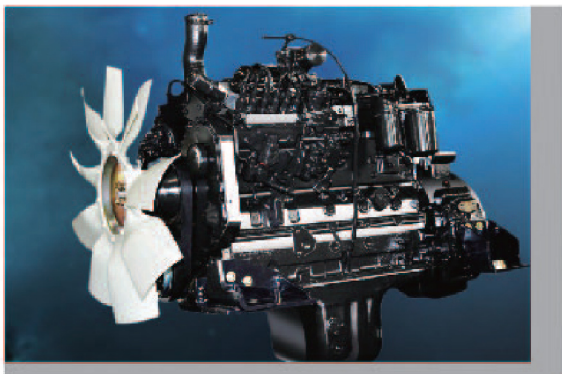
S : Standard mode

- ▲ สำหรับการขุดทั่วไป

L : Light load mode

- ▲ สำหรับการขุดเบา ลดการใช้เชื้อเพลิง ประหยัดน้ำมัน

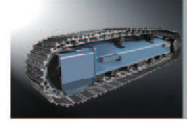
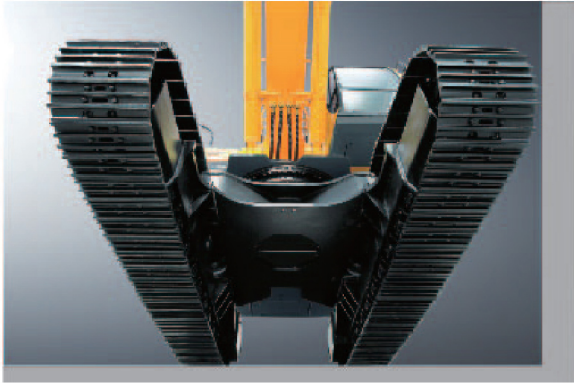
Lower Consumption



- ▲ เครื่องยนต์ Cummins 6BTAA5.9 ออกแบบพิเศษโดยใช้ เทคโนโลยีขั้นสูง ทำให้ลดชิ้นส่วนในการประกอบลงได้ 40% เพิ่มประสิทธิภาพการทำงานให้สูงขึ้น อีกทั้งยังบำรุงรักษาได้ง่าย โดยเครื่องมือมาตรฐาน
- ▲ มาตรฐาน Euro II ให้ประสิทธิภาพสูง และเป็นมิตรต่อสิ่งแวดล้อม
- ▲ ระบบระบายความร้อนที่ได้รับการออกแบบเฉพาะ ให้เครื่องยนต์สามารถระบายความร้อนได้ดี แม้ในสภาพอากาศร้อน
- ▲ หัวฉีด Direct-injection, Full-flow filter forced lubrication และระบบกรองอากาศแบบ Multi-stage ทำให้เครื่องยนต์ทำงานได้อย่างมีประสิทธิภาพ

จากประสบการณ์กว่าห้าทศวรรษ ในการวิจัย ออกแบบ และพัฒนาคุณภาพการผลิต ทำให้เพิ่มประสิทธิภาพ และเพิ่มอายุการใช้งาน เพื่อให้ได้รถขุดที่ได้มาตรฐานสากล ตอบสนองทุกความต้องการของผู้ใช้

High Stability and Multi Purpose



- ▲ โครงสร้างแบบ X- Box สร้างจากเหล็กที่มีความแข็งแรงสูง มีความทนทาน ทำให้มั่นใจในความแข็งแรงและความคงทนในการใช้งาน
- ▲ ตันตะขามผลิตจากเหล็กกล้าคุณภาพสูง ทนทาน รวมถึงออกแบบให้สามารถใช้งานและรับแรงกระแทกได้ในทุกสภาพพื้นผิว ทั้งพื้นเปียกและพื้นแห้ง
- ▲ ระบบช่วงล่างใช้เหล็กกล้าคุณภาพสูงที่แข็งแรง ทนทาน ใช้งานได้ทุกประเภท
- ▲ บูมและอาร์ม ทำจากเหล็กกล้าคุณภาพสูง แผ่นเหล็กหนา รอยเชื่อมทั้งหมดได้รับการตรวจสอบด้วยระบบอัลตราโซนิก

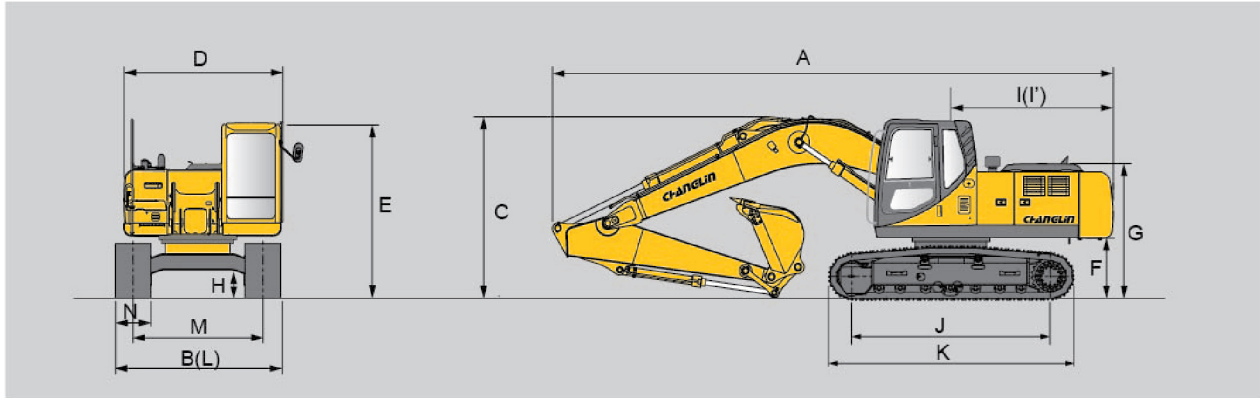
Main Specifications

Excavator Type	ZG3210-9C
 ความละเอียดในการทำงาน	
น้ำหนักขณะทำงาน	21,000 กิโลกรัม
ขนาดบั้งที่มาตรฐาน	0.91 ลูกบาศก์เมตร
ความยาวแขน	2,910 มิลลิเมตร
ความยาวบูม	5,680 มิลลิเมตร
ความเร็วในการสวิง	12.0 รอบ/นาที
ความเร็วสูงสุดในการเดิน สูงสุด/ต่ำสุด	5.5/3.0 กิโลเมตร/ชั่วโมง
บูมเหยียดที่สามารถทำงานได้	35 องศา
แรงบิดสูงสุดที่ปลายบั้งที่	13,700 kgf
แรงบิดสูงสุดที่ปลายอาร์ม	10,200 kgf
Max. drawing force	204 กิโลนิวตัน / 21,210 กิโลกรัม
แรงกดที่พื้นดิน	46 kpa
 เครื่องยนต์	
รุ่นเครื่องยนต์	Cummins 6BTAA5.9-C150 (Tier II)
ชนิดเครื่องยนต์	Turbo-charged with inter-cooled
กำลังเครื่องยนต์	150 แรงม้า หรือ 112 กิโลวัตต์ / 1,950 รอบ/นาที
แรงบิดสูงสุด	614 นิวตันเมตร ที่ 1,500 รอบ/นาที
จำนวนลูกสูบ	6
ความจุกระบอกสูบ	5,883 ซีซี
กำลังไฟฟ้าของมอเตอร์สตาร์ท	24 โวลต์
Power of alternator	28 โวลต์
 ระบบไฟฟ้า	
ระบบไฟฟ้า	24 โวลต์
แบตเตอรี่	12 โวลต์ / 120 แอมป์ต่อชั่วโมง
 ระบบไฮดรอลิก	
ชนิดปั๊มหลัก	Variable displacement axial piston pump
ผู้ผลิตปั๊มหลัก	Kawasaki
รุ่นปั๊มหลัก	K3V
ความจุของปั๊มหลัก	2x112 ซีซี/รอบ
แรงดันขณะทำงาน	31.4/34.3 Mpa
ชนิดมอเตอร์สวิง	Axial piston motor
ผู้ผลิตมอเตอร์สวิง	Kawasaki
ชนิดมอเตอร์ตัวเดิน	Axial piston motor
ผู้ผลิตคอนโทรลวาล์ว	Kawasaki
ผู้ผลิตมอเตอร์ตัวเดิน	Doosan
 ความจุสารานเพลิงอื่น	
ความจุถังน้ำมันเชื้อเพลิง	400 ลิตร
ความจุถังน้ำมันไฮดรอลิก	310 ลิตร



บริการหลังการขาย โดยทีมช่างผู้เชี่ยวชาญที่มีประสบการณ์ยาวนาน ให้คำปรึกษาและดูแลเป็นอย่างดี พร้อมบริการด้านอะไหล่ทั่วประเทศ

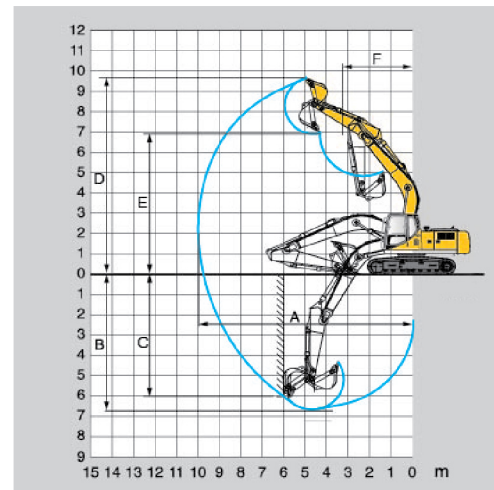
Dimensions



หน่วย (มิลลิเมตร)

TYPE	ZG3210-9C	
A	ความยาว	9,520
B	ความกว้าง	2,800
C	ความสูงถึงส่วนบนของบูม	3,030
D	ความกว้างส่วนบน	2,700
E	ความสูงถึงส่วนบนของห้องคนขับ	2,958
F	ความสูงจากพื้นถึงคาน์เตอร์วอก	1,025
G	ความสูงถึงฟลักคอมเครื่องยนต์	2,338
H	ความสูงจากพื้นถึงส่วนที่ต่ำสุดของเครื่องจักร	470
I	ความยาวส่วนบน	2,800
I'	รัศมีการสวิงของท้ายเครื่องจักร	2,800
J	ระยะห่างระหว่างแทร็ค	3,370
K	ความยาวของแฮชชีส์	4,160
L	ความกว้างของแฮชชีส์	2,800
M	ระยะห่างระหว่างกึ่งกลางแทร็คทั้ง 2 ข้าง	2,200
N	ความกว้างของแผ่นแทร็คมาตรฐาน	800

Working Range



หน่วย (มิลลิเมตร)

TYPE	ZG3210-9C	
A	รัศมีการขุดไกลสุด	9,953
B	ระยะขุดลึกสุด	6,690
C	ระยะขุดลึกสุดเมื่อพนักตั้งจากกับพื้น	6,104
D	ระยะขุดสูงสุด	9,642
E	ระยะตักสูงสุด	6,813
F	รัศมีการสวิงแคบสุด	3,560

บริษัท เอ็นเอสพี โปโรฟชันแนล จำกัด (NSP PROFESSIONAL CO., LTD.)

ที่อยู่ 37/8 หมู่ 5 ถนนบางนา-ตราด กม.31 ตำบลบ้านระภาค อำเภอบางบ่อ จังหวัดสมุทรปราการ 10560

โทรศัพท์ +66(2) 708 7522 ถึง 4

แฟกซ์ +66(2) 708 7528

Email : info@nsppro.co.th

www.nsppro.co.th



*ข้อมูลอาจมีการเปลี่ยนแปลง เนื่องจากผู้ผลิตมีการพัฒนาคุณภาพเครื่องจักรอย่างต่อเนื่อง